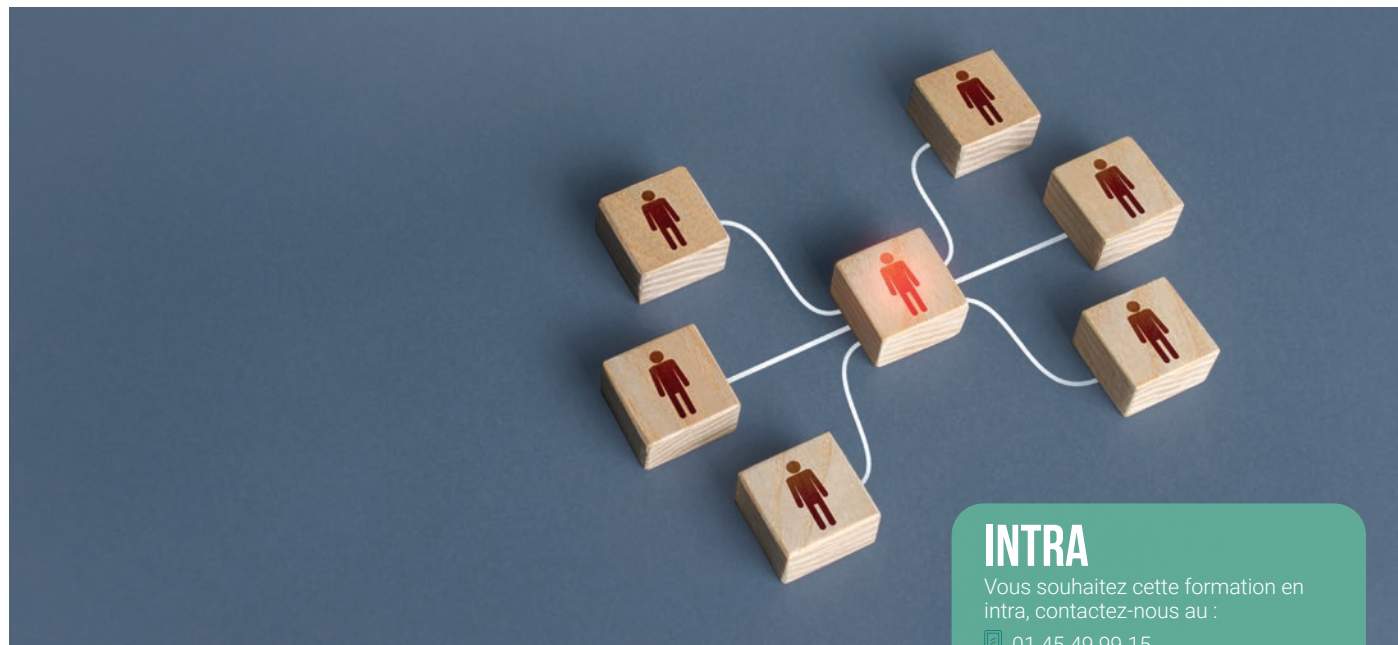


L'ESSENTIEL DES RH POUR MANAGERS

Référence : M24

€ Tarif intra : nous contacter

🕒 Durée préconisée : 1 jour



INTRA

Vous souhaitez cette formation en intra, contactez-nous au :

☎ 01 45 49 99 15

@ contactentreprises@udd.eu



Public :
Managers



Prérequis :
Aucun

Objectifs :

- ☑ Connaître les enjeux RH des managers
- ☑ Identifier son rôle de relais RH
- ☑ Adapter sa posture lors des différents entretiens

Programme :

1. Manager : relais RH de l'entreprise

- Appréhender son rôle en tant que manager sur chaque volet RH
- Travailler en relation étroite avec la direction des ressources humaines

3. L'entretien d'évaluation

- Maîtriser les grandes étapes de l'entretien d'évaluation
- Évaluer de manière objective
- Fixer les objectifs

5. Le développement des compétences et la formation professionnelle

- Les leviers de la formation professionnelle
- Identifier et optimiser les compétences de ses collaborateurs
- Anticiper l'évolution des compétences

7. Le cas spécifique d'un représentant du personnel dans son équipe

- Statut du salarié protégé : quelles particularités ?
- Gérer les heures de délégation
- Gérer les revendications et les situations difficiles

2. Recruter un nouveau collaborateur

- Clarifier la fiche de poste et les missions attendues
- Mener un entretien de recrutement
- Intégrer la diversité et la non-discrimination dans ses pratiques de recrutement
- Construire un processus d'onboarding
- Connaître et respecter les différents types de contrat de travail

4. L'entretien professionnel

- Connaître le cadre légal de l'entretien professionnel
- Connaître les différents outils de la GEPP
- Savoir conduire l'entretien et adopter la bonne posture

6. La prévention des risques psychosociaux

- Comprendre les enjeux des risques psychosociaux pour son équipe
- Connaître les bonnes pratiques de gestion du stress
- Prévenir les situations de harcèlement, de violence et de souffrance au travail

8. Gérer l'offboarding

- Les différents modes de rupture du contrat de travail
- Gérer un comportement fautif
- Se séparer à l'amiable : enjeux pour l'image employeur