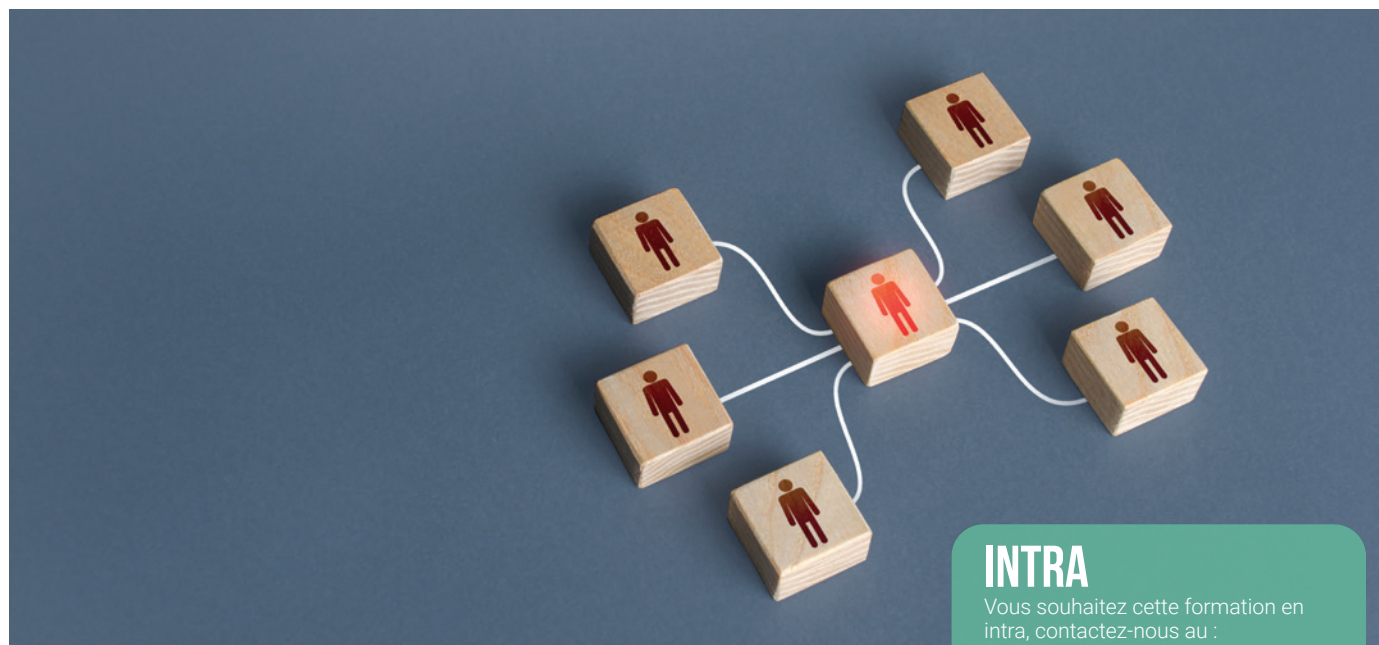


# L'ESSENTIEL DES RH POUR MANAGERS

📍 Référence : M24

€ Tarif intra : nous contacter

🕒 Durée préconisée : 1 jour



## INTRA

Vous souhaitez cette formation en intra, contactez-nous au :

📞 01 45 49 99 15

@ contactentreprises@udd.eu



**Public :**  
Managers



**Prérequis :**  
Aucun

## Objectifs :

- ✓ Connaître les enjeux RH des managers
- ✓ Identifier son rôle de relais RH
- ✓ Adapter sa posture lors des différents entretiens

## Programme :

### 1. Manager : relais RH de l'entreprise

- Appréhender son rôle en tant que manager sur chaque volet RH
- Travailler en relation étroite avec la direction des ressources humaines

### 3. L'entretien d'évaluation

- Maîtriser les grandes étapes de l'entretien d'évaluation
- Évaluer de manière objective
- Fixer les objectifs

### 5. Le développement des compétences et la formation professionnelle

- Les leviers de la formation professionnelle
- Identifier et optimiser les compétences de ses collaborateurs
- Anticiper l'évolution des compétences

### 7. Le cas spécifique d'un représentant du personnel dans son équipe

- Statut du salarié protégé : quelles particularités ?
- Gérer les heures de délégation
- Gérer les revendications et les situations difficiles

### 2. Recruter un nouveau collaborateur

- Clarifier la fiche de poste et les missions attendues
- Mener un entretien de recrutement
- Intégrer la diversité et la non-discrimination dans ses pratiques de recrutement
- Construire un processus d'onboarding
- Connaître et respecter les différents types de contrat de travail

### 4. L'entretien professionnel

- Connaître le cadre légal de l'entretien professionnel
- Connaître les différents outils de la GEPP
- Savoir conduire l'entretien et adopter la bonne posture

### 6. La prévention des risques psychosociaux

- Comprendre les enjeux des risques psychosociaux pour son équipe
- Connaître les bonnes pratiques de gestion du stress
- Prévenir les situations de harcèlement, de violence et de souffrance au travail

### 8. Gérer l'offboarding

- Les différents modes de rupture du contrat de travail
- Gérer un comportement fautif
- Se séparer à l'amiable : enjeux pour l'image employeur