



Investir dans la formation : un levier direct de performance stratégique et opérationnelle.

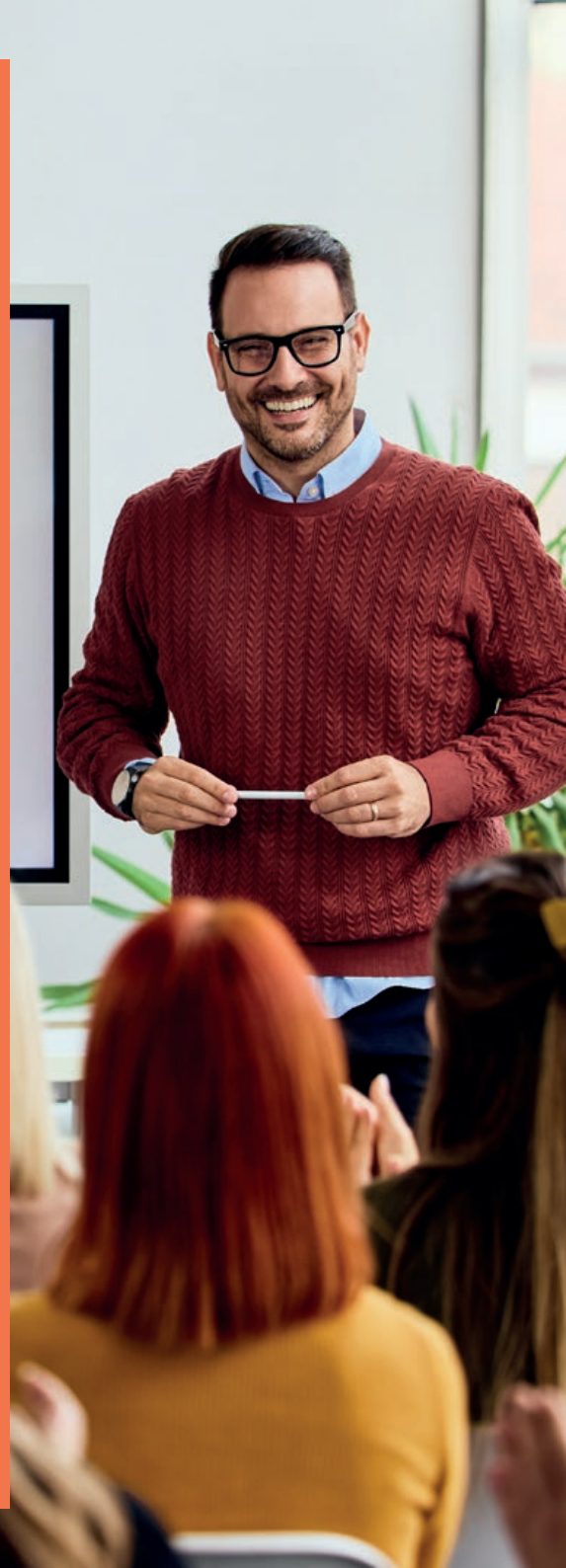
Des chiffres clés pour mieux
comprendre les enjeux de la
formation en entreprise

Étude réalisée par MIS Group pour UDD, auprès d'un panel de 309 DRH,
RRH, fonctions RH et service formation - Décembre 2025



**Université
du domicile**

**Un organisme de formation pluriel,
un accompagnement singulier**



Les entreprises font face à des mutations majeures et rapides





1 entreprise sur 2

constate un fort écart entre compétences disponibles et besoins.



36 %

des professionnels RH et formation estiment qu'un meilleur suivi et une évaluation continue sont des leviers essentiels pour améliorer l'efficacité des formations.*

* Sondage réalisé par MIS Group - Décembre 2025

Les entreprises évoluent désormais dans un environnement instable, concurrentiel et exigeant. Elles doivent absorber des changements rapides, sécuriser leur performance opérationnelle, développer l'autonomie des équipes, fidéliser des talents devenus rares et maintenir un haut niveau d'expertise.

Dans ce contexte, la formation n'est plus un dispositif périphérique : c'est un levier de pilotage essentiel pour accompagner les transformations, réduire les risques, renforcer l'efficacité collective et garantir la performance durable de l'organisation.



Anticiper aujourd'hui, c'est garantir :

- LA PERFORMANCE DE DEMAIN
- L'ATTRACTIVITÉ DE L'ENTREPRISE
- LA FIDÉLISATION DES TALENTS
- LA CAPACITÉ À S'ADAPTER EN CONTINU



**Comprendre
les évolutions
pour repenser
la formation
et dépasser
les limites
des modèles
traditionnels**

PAROLE AUX ENTREPRISES ET AUX RESPONSABLES FORMATION



34 %

**pensent qu'aujourd'hui,
leurs formations sont trop
théoriques, pas assez
contextualisées.**

48 %

**estiment que les contraintes
budgétaires constituent
le principal frein à la montée
en compétences de
leurs équipes.**

41 %

**expriment un manque
de temps pour former
leurs équipes*.**

* Sondage réalisé par MIS Group - Décembre 2025

Les défis auxquels les organisations doivent répondre :

- Maintenir un haut niveau d'expertise dans un contexte de forte évolution des métiers.
- Recruter et fidéliser des compétences devenues rares.
- Renforcer l'autonomie et la capacité d'action des équipes.
- Assurer la transmission efficace des gestes métiers et des pratiques professionnelles.

Les effets visibles :

- Hausse des erreurs et des incidents.
- Baisse de productivité et perte d'efficacité opérationnelle.
- Dépendance excessive aux managers.
- Turnover plus élevé faute d'un développement des compétences suffisant.



Former différemment,

c'est gagner en performance opérationnelle grâce à des collaborateurs capables d'agir, décider et résoudre les situations du quotidien.

En bref, c'est transformer la formation en un levier direct de performance stratégique et opérationnelle.

Le collectif et l'engagement comme levier d'efficacité





63 %

déclarent vouloir des formations ancrées dans les situations réelles de travail.

80 %

estiment que la pairagogie* pourrait devenir un véritable levier si elle était davantage encouragée.

40 %

identifient un accompagnement renforcé (feedback, tutorat) comme un levier majeur d'amélioration.

* La pairagogie est une approche d'apprentissage fondée sur l'échange de pratiques et l'intelligence collective entre pairs
Sondage réalisé par MIS Group - Décembre 2025

5 leviers pour concevoir l'engagement :

- 1.** Penser l'engagement comme un levier de performance : l'engagement n'est pas un supplément pédagogique, c'est le premier levier de performance.
- 2.** S'appuyer sur une ingénierie pédagogique exigeante : concevoir des dispositifs cohérents, alignés.
- 3.** Activer les principaux moteurs d'engagement : la multimodalité, l'attention, l'interaction et le sens.
- 4.** Expérimenter dans des environnements dédiés : le Learning Lab et le Campus font de l'UDD un laboratoire vivant de l'engagement.
- 5.** Viser un impact concret : pour les organisations, l'engagement augmente la transférabilité, la vitesse d'apprentissage et la performance terrain.



Former vos équipes efficacement, c'est renforcer durablement la performance et l'attractivité de votre entreprise.



Témoignage

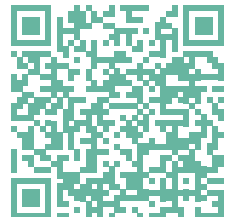


Investir dans les compétences, c'est investir dans la capacité d'adaptation de l'organisation, dans sa performance durable, mais aussi dans la fidélisation des talents.



Claire Carteron

Directrice Ressources Humaines du Groupe JJA,
leader européen BtoB de la décoration et de
l'équipement de la maison





**Des compétences
renforcées, des équipes
plus autonomes, des
organisations plus
performantes.**

IMPACTS ET STRATÉGIES POUR LES FONCTIONS RH



73 %

**estiment que la formation
est une priorité pour engager
et fidéliser les collaborateurs.**



69 %

**considèrent que
mesurer l'impact de la
formation est un levier clé
de la stratégie RH.**

NOTRE ENGAGEMENT : QUALITÉ, SUR-MESURE, RÉSULTAT



Une expertise fondée sur le terrain et reconnue



Spécialistes du développement des compétences depuis plus de 30 ans, nous proposons plus de 270 solutions de formation couvrant des compétences métiers et transverses telles que les ressources humaines, le management, l'efficacité professionnelle, les missions des CSE, la formation de formateurs... mais aussi les compétences sectorielles du logement social et de l'emploi à domicile.

Notre expertise reconnue repose sur une maîtrise complète de la chaîne de valeur de la formation :

→ DISPOSITIFS EN PRÉSENTIEL ET MULTIMODAUX

→ INGÉNIERIE PÉDAGOGIQUE SUR MESURE

→ FORMATIONS INTRA, INTER ET SUR MESURE

→ VOIES D'ACCÈS À LA CERTIFICATION (VAE)

→ DÉPLOIEMENT OPÉRATIONNEL À GRANDE ÉCHELLE

→ GESTION ADMINISTRATIVE ET FINANCEMENT

Nous avons choisi de bâtir un système de qualité exigeant, transversal et évolutif qui repose sur une coordination fluide entre les métiers, des échanges réguliers, des retours d'expérience partagés et de l'amélioration continue.





1.

DES FORMATIONS QUI VOUS RESSEMBLENT

100 % adaptées à vos enjeux collectifs.

2.

DU CONTENU QUI FAIT LA DIFFERENCE

Connecté aux dernières pratiques et innovations.

3.

DES FORMATEURS EXPERTS

Ancrés dans le réel, avec une parfaite connaissance du terrain.

4

DES FACONS D'APPRENDRE QUI MARQUENT

Une pédagogie active, qui stimule la créativité et s'appuie sur l'intelligence collective.

**À l'UDD,
nous innovons
pour former
autrement et
accompagner
durablement
l'évolution des
professionnels.**





Notre offre de formation



**Nos formations s'adaptent
à vos enjeux RH et aux
besoins de développement
des compétences, en
cohérence avec vos
métiers, vos équipes et
réalités opérationnelles.**

Construisons dès maintenant des parcours sur mesure

contact@udd.eu



66 avenue du Maine - 75014 Paris
60 rue Saint-Blaise BP 60130 - 61000 Alençon (siège social)

www.udd.eu



La certification qualité a été délivrée
au titre des catégories d'actions suivantes :

- ✓ Actions de formation
- ✓ Actions permettant de valider des acquis de l'expérience

